

Allaitement

Avec *porte-câllin* allaiter bébé est très facile. Placez-le dans sa position préférée d'allaitement.

Pour plus de discrétion, tirez le haut du *porte-câllin* par dessus sa tête.

REMARQUE

Soyez à l'écoute de votre bébé pour imaginer d'autres positions dans lesquelles il aimera être porté.



Pour dormir

Un bébé de n'importe quel âge peut dormir dans le *porte-câllin*. Vous pouvez continuer à le porter pendant son sommeil, mais vous pouvez aussi le déposer doucement et passer, par-dessus votre tête, la partie postérieure du *porte-câllin*.

Porte-câllin peut aussi servir de couverture pendant le sommeil de bébé.



Consignes de sécurité

Ne jamais utiliser *porte-câllin* pour cuisiner, faire du vélo, ou de la gymnastique.

en voiture : un siège homologué est obligatoire.

- fabrication -

CAT Domaine Emmanuel
77515 Hautefeuille
marque déposée Brilane®



Consignes de lavage

Lavage à 30°C recommandé avant la première utilisation

Conformité à la législation française

porte-câllin est un porte-bébé conforme aux normes de sécurité exigées par la législation française et a subi les tests de conformité à la norme S 54-006.

Avertissement

Ce porte-bébé peut-être utilisé pour des enfants, de la naissance à environ deux ans, en tout état de cause pour des enfants dont le poids n'excède pas 10 kg.

remarque :

les âges et poids étant donnés à titre indicatif, l'utilisateur veillera avant toutes choses au rapport taille/poids de l'enfant.

service consommateur

LLL France
BP 18

78620 L'Étang-La-Ville

Commandes

LLL - Info service • BP 18

78620 L'Étang la Ville

ou votre animatrice

photographie : Photo Pro 77580 Crécy la Chapelle
(photographies non contractuelles)

illustrations : Frédérique Pellegrini-Bonvalot - 89290 Vincelottes

réalisation : creacom audiovisuel : 03 22 89 56 84

Porte - câllin®

Porte-Câllin : une exclusivité LLLFrance®



LLL France BP 18
78620 L'Étang-La-Ville

Fabrication : CAT Domaine Emmanuel - 77515 Hautefeuille
marque déposée Brilane®

porte-câllin est un porte-bébé conforme aux normes de sécurité exigées par la législation française et a subi les tests de conformité à la norme S 54-006.

L'utilisation du Porte-câllin®

1

Comment l'enfiler ?

Tenir le *porte-câllin* par les anneaux avec la lanière ajustable devant, la partie rembourrée derrière.



Placer le bras à travers le *porte-câllin*, puis au-dessus de votre tête sur l'épaule opposée.

Veiller à ce que l'épaule soit parfaitement enveloppée par le *porte-câllin*, côté anneaux.



2

Comment l'ajuster ?

L'ajuster avant de mettre bébé. Pour cela tirer la lanière dans les anneaux de manière à bien engager une partie du tissu libre. Celle-ci sera plus ou moins importante selon la corpulence de la maman, la taille du bébé et la position choisie.



précaution d'emploi

Pour votre confort et celui de bébé il est indispensable que le *porte-câllin* soit bien serré.

Une large partie du tissu libre doit passer dans les anneaux à la suite de la languette pour assurer confort et sécurité

Comment placer bébé ?

- Mettre le bébé sur l'épaule du côté opposé aux anneaux.
- Glissez les pieds et les fesses du bébé dans le porte bébé.
- Bien remonter le tissu derrière son dos et ses genoux.
- Finir le serrage en tirant la lanière



Immobiliser le réglage en nouant par un double noeud le lien sous les anneaux.

3

Positions de base



quel que soit l'âge du bébé

- en position verticale serrée
 - même les tout-petits apprécient cette posture qui facilite la digestion.
 - le *porte-câllin* sera bien remonté et serré derrière la nuque et sous les cuisses du bébé.

- en position allongée
 - il est plus facile de placer sa tête à l'opposé des anneaux.
 - Bien relever le bord intérieur du *porte câllin* pour former un hamac.
 - Garder le bébé dans le creux du bras surtout s'il est tout petit.



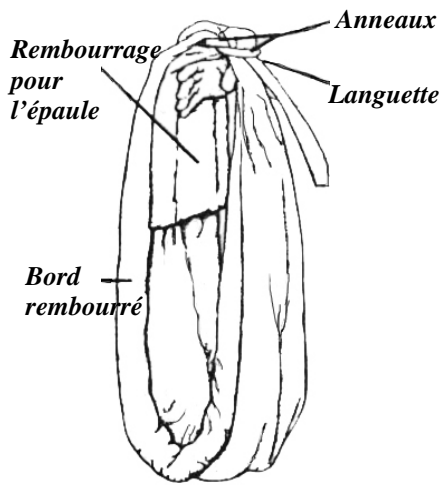
- sur la hanche
 - bébé participe à la vie des adultes
 - si l'enfant est plus grand, il aura les jambes écartées.

Porte-câllin sera bien serré derrière ses genoux et dans son dos.

Quelle que soit la position adoptée, veillez à bien serrer bébé contre vous : c'est la condition essentielle d'un bon portage.

PORTER AVEC LE PORTE-CÂLLLIN

Le porte câLLlin



Comment enfiler le porte-câLLlin.



La position « en berceau » est la plus usitée pour allaiter bébé dans le porte-câLLlin



Installer bébé en position « blotti »



Position « blotti »



Enroulé autour de maman



Bébé presque droit



Vous pouvez allaiter bébé en toute discrétion, dans de nombreuses positions



Installation de bébé dans la position kangourou



Position kangourou ou face au monde



Une position « berceau » pour un nouveau-né



Vous pouvez déposer le bébé (surtout s'il est endormi) en vous glissant doucement hors du porte-câLLIn



Au creux du cou de papa: une position très appréciée des bébés et très apaisante



Sur la hanche (dès que le tonus de bébé le permet)